



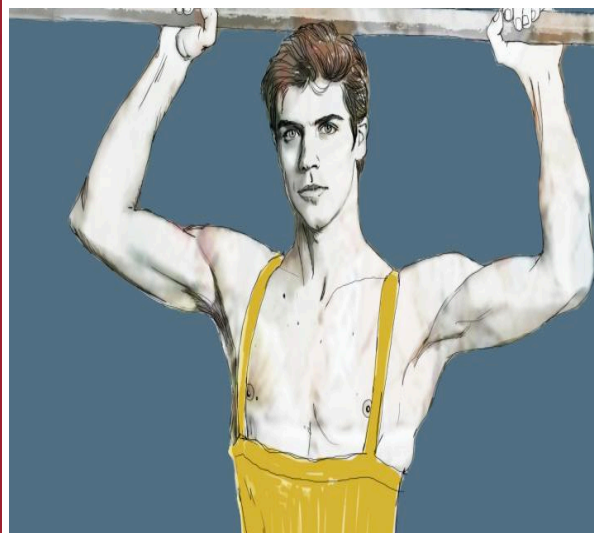
ADERENTE ALLA
FE.NA.CI. INPS

Torino, 19.6.2019

CIRCOLARE N. 42

Biglietti Singoli Spettacoli Stagione 2018 / 2019

Prenotazioni per gruppi



PRENOTAZIONI PER GRUPPI

Le prenotazioni di biglietti sono riservate a gruppi, associazioni che facciano richiesta di almeno 25 biglietti.

Per le prenotazioni fino a 25 biglietti – con acquisto minimo obbligatorio di 20 posti – verrà riservata una riduzione del 10% circa. Questa riduzione è valida su tutti i titoli della Stagione 2019-2020 con eccezione delle recite di Roberto Bolle and Friends e di quelle abbinare ai Turni P e Q.

Per le prenotazioni di 26 biglietti e oltre – con un acquisto minimo obbligatorio di 25 posti – verrà riservata una riduzione del 20% circa. Questa riduzione è valida esclusivamente per i seguenti titoli della Stagione 2019-2020: Violanta, La dannazione di Faust, Passione secondo Matteo, Simon Boccanegra, Il barbiere di Siviglia, My Fair Lady.

Le prenotazioni devono essere effettuate via e-mail esclusivamente all'indirizzo cralinpsерidano.prenota@gmail.com o alla Segreteria del Cral nei giorni di martedì e giovedì secondo il seguente calendario:

da martedì 25 giugno 2019: tutte le recite de I pescatori di perle, Tosca e Roberto Bolle and Friends e le recite de La bisbetica domata (8 novembre ore 14.30 e sabato 9 novembre ore 20), Carmen (13, 17, 19 e 20 dicembre), Il flauto magico (17, 22 e 24 gennaio)

prenotazione e pagamento entro lunedì 24 giugno specificando il settore

da lunedì 23 settembre 2019: tutte le recite de La bisbetica domata, Fuego, Carmen, Il flauto magico, Violanta, Nabucco, La bohème, La dannazione di Faust, Passione secondo Matteo, Don Pasquale, Il mago di Oz (16 e 17 maggio e 20 maggio ore 20), Simon Boccanegra, Il barbiere di Siviglia, My Fair Lady

prenotazione e pagamento entro giovedì 19 settembre specificando il settore

PREZZI DEI BIGLIETTI

Settore A	Settore B	Settore C	Settore D	Ridotta visibilità
€ 160	€ 125	€ 105	€ 80	€ 55

Settore A	Settore B	Settore C	Settore D	Ridotta visibilità
€ 100	€ 90	€ 80	€ 70	€ 30

Settore A	Settore B	Settore C	Settore D	Ridotta visibilità
€ 90	€ 80	€ 70	€ 65	€ 30

Recite abbinate ai Turni P - Q

Settore A	Settore B	Settore C	Settore D	Ridotta visibilità
€ 60	€ 55	€ 50	€ 45	€ 30

Il mago di Oz (recite del 16 e 17 maggio e del 20 maggio ore 20)

Primo settore	Secondo settore
€ 38	€ 28

Roberto Bolle and Friends

Recite del 29 e 30 dicembre

Settore A	Settore B	Settore C	Settore D	Settore E	Ridotta visibilità
€ 130	€ 110	€ 100	€ 90	€ 80	€ 55

Recita del 31 dicembre

Settore A	Settore B	Settore C	Settore D	Settore E	Ridotta visibilità
€ 145	€ 135	€ 120	€ 110	€ 100	€ 55

Posti a ridotta visibilità

Posti di platea e di palco con dislocazione laterale e visibilità parziale della scena.

Non trasferibilità dei biglietti

I biglietti valgono esclusivamente per la data cui sono abbinate; in caso di mancato utilizzo, non sono rimborsabili e non sono trasferibili su altra data.

RIDUZIONI

Il Regio under 16

Facilitazione che prevede l'ingresso gratuito per i giovani fino a 16 anni accompagnati da una o due persone adulte, per le quali è prevista una riduzione del 10% circa sul prezzo del biglietto. Tale facilitazione è valida per le seguenti recite:

Sabato 9 Novembre 2019 ore 20 - La bisbetica domata

Venerdì 24 Gennaio 2020 ore 20 - Il flauto magico

Sabato 21 Marzo 2020 ore 20 - La bohème

Giovedì 21 Maggio 2020 ore 20 - Don Pasquale

Sabato 13 Giugno 2020 ore 20 - Il barbiere di Siviglia

Venerdì 3 Luglio 2020 ore 20 - My Fair Lady

L'iniziativa è valida fino a esaurimento dei posti disponibili.

Informazioni alla Biglietteria - Tel. 011.8815.241/242.

Formula Family per Il mago di Oz

Per le recite de Il mago di Oz del 16 e 17 maggio e del 20 maggio ore 20, il Teatro Regio propone la nuova "Formula Family", che prevede un biglietto a € 10 per uno o due under 16 accompagnati rispettivamente da uno o due adulti, per i quali è prevista una riduzione del 30% circa sul prezzo del biglietto. Nel caso in cui il nucleo familiare sia composto da 5 persone, il costo del biglietto per il quinto componente è di € 20.

Under 30

Per le persone con meno di 30 anni sono previsti uno speciale abbonamento al Turno A, con riduzione fino al 65%, e due abbonamenti Giovani a tre titoli, con uno sconto fino al 46%; per l'abbonamento ad altri turni (con esclusione dei Turni P e Q), la riduzione è del 30% circa. Per i biglietti è prevista una riduzione del 20% circa.

Disabili

Per i disabili in carrozzella è previsto un biglietto a € 30 (recite del Turno A e di Roberto Bolle and Friends: € 55) o, nel caso sia richiesta una poltrona, un biglietto con sconto del 10% circa; per l'eventuale accompagnatore è previsto un biglietto omaggio.

La musica produce un tipo di piacere di cui la natura umana non può fare a meno.

(Confucio)

IL CONSIGLIO DIRETTIVO

